

新生研習活動規劃

一、宿舍進住暨管理說明時間：

(一)9月11日(星期五)及9月12日(星期六)兩日，每日08:30 ~ 17:00時。

(二)9月12日19:00時召開「新生住宿說明會」(地點:紹宗體育館2樓)。

二、研習時間：9月13日(星期日) 08:10 ~ 18:00時。(所有日間部及進修部四技、二技新生)

三、活動流程：

新生研習時程表					
109年9月13日(星期日)-晴天			109年9月13日(星期日)-雨天		
時間	活動名稱	地點	時間	活動名稱	地點
08:10	新生報到	紹宗體育館(1F)	08:10	新生報到	紹宗體育館(1F)
08:30	友善校園宣導	紹宗體育館(2F)	08:30	友善校園宣導	紹宗體育館(2F)
09:30	開訓典禮		09:30	開訓典禮	
10:00	系主任時間暨系學會時間	指定室	10:00	系主任時間暨系學會時間	指定室
11:00	導師時間	各班教室	11:00	導師時間	各班教室
12:00	午休	校園	12:00	午休	校園
13:20	基礎服務學習說明	各班教室	13:20	基礎服務學習說明	各班教室
13:50	認識校園 (結合FB打卡)	校園	13:50	集合至 紹宗體育館	紹宗體育館(2F)
15:20	集合至 紹宗體育館	紹宗體育館(2F)	14:00	學務長時間	
15:30	學務長時間		14:20	新鮮人午後時光 【社團表演】	
15:50	新鮮人午後時光 【社團表演】				

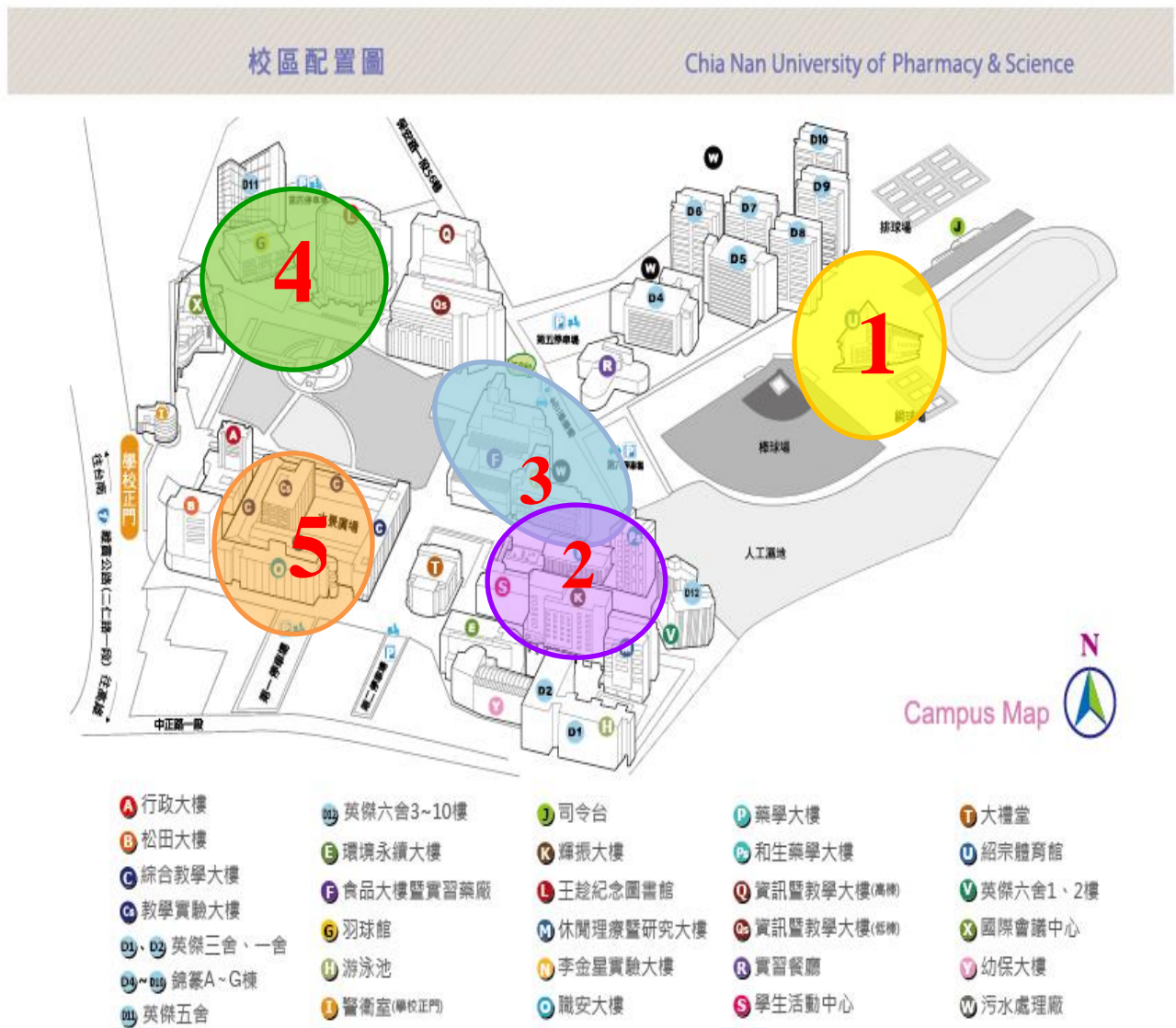
四、新生研習認識校園活動規劃

(一)目的：為使新生儘快認識學校環境，藉由校園認識，初步了解學校概況及相關處室辦公位置，以利在遇見問題時，知道到哪裡尋求協助。

(二)實施方式：

1、將本校概劃分為五個區域，每一區域選取一打卡點讓新生打卡，打卡地點如下：

(1)紹宗體育館(2)英傑六舍一樓運動中心(3)學生餐廳(4)水舞廣場(5)圖書館



2、各區域行徑暨環境介紹表：

區域	認識環境區域
第1區域	紹宗體育館前→運動場→籃球場→排球場→錦篆宿舍區→電競中心→宿舍辦公室→棒球場→宿舍餐廳等。

第 2 區域	英傑六舍 1 樓→衛生保健組→ 運動中心(V 棟) →和生藥學大樓→水療館→游泳池→英傑一舍→英傑三舍→輝振大樓→幼保大樓→環境永續大樓。
第 3 區域	大禮堂前→ 學生餐廳(S 棟) →藥學大樓→李金星大樓→食品大樓等。
第 4 區域	資訊暨教學大樓前→ 圖書資訊館 →英傑五舍→羽球館→藝文中心樓→國際會議中心。
第 5 區域	行政大樓前介紹教務處、學務處、總務處→→松田大樓→ 水舞廣場(Cs 棟) →綜合教學大樓→職安大樓→生活輔導組等。

五、接駁車接送須知：

(一)新生研習 9 月 13 日(星期日)學校免費交通接駁車：

- 1、晴天:08:00 時於保安車站前上車接送至紹宗體育館，18：00 時於紹宗體育館上車接送至保安車站。
- 2、雨天:08:00 時於保安車站前上車接送至紹宗體育館，17：00 時於紹宗體育館上車接送至保安車站。

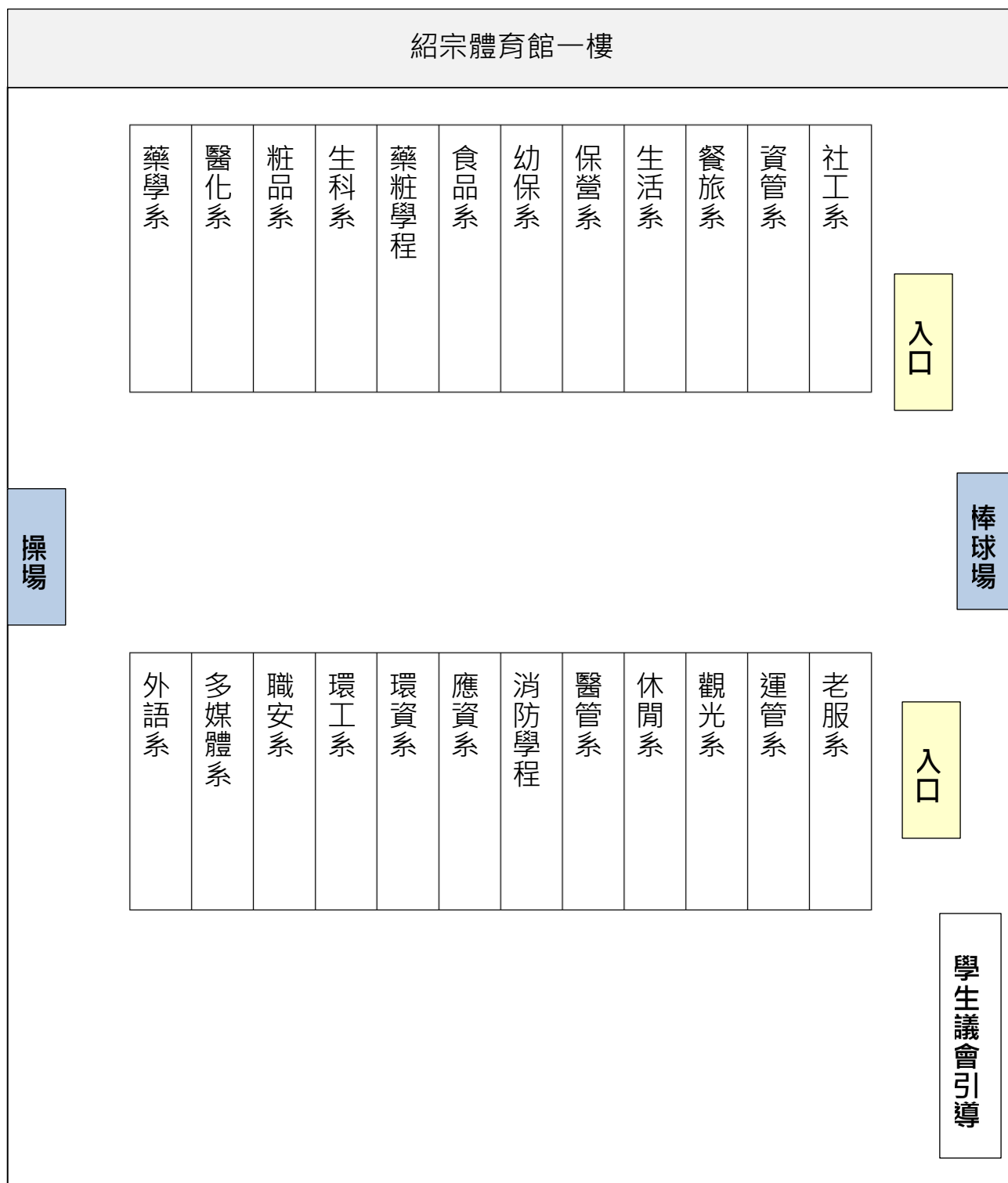
(二)由台南火車站可搭乘台南市公車(5 號)及高南雙城快線(8046、8046A)班車至本校大門口。

(三)有機車駕照同學可騎機車到校並停放於本校機車停車場內。

六、一般須知： 本校相關業務單位之分機電話，如下：

單 位	業 務	分 機
教務處	選課	1112
	註冊、學生證	1125-1131
	課務組	1112-1117
總務處	學雜費繳費	1312
	警衛室	7710
學務處	就學貸款	1205
	學雜費減免	1206
	兵役緩徵	1207
	弱勢助學	1209
	宿舍	1242-1244
	衛保組體檢	1212-1213
校安中心	緊急事務處理	06-2667328

附件一 紹宗體育館 1 樓-新生報到位置圖



附件二 系主任時間使用場地

學院	系別	使用教室	學院	系別	使用教室
藥理學院	藥學系	演藝廳	環境永續學院	職安系	C101
	醫化系	C110		環工系	Cs403
	粧品系	紹宗體育館		環資系	C308
	生科系	Qs305		應資系	C205
	藥粧學程	Qs308		消防學程	C111
民生學院	食品系	N101	休閒暨健康管理學院	醫管系	Qs007
	幼保系	Y607		休閒系	P302
	保營系	大禮堂		觀光系	P301
	生活系	Y702		運管系	C215
	餐旅系	A棟簡報廳		老服系	Cs503
人文暨資訊應用學院	資管系	Qs008			
	社工系	Y802			
	應外系	C103			
	多媒體系	Qs102			

附件三 導師時間使用教室

學 院	班 級	使 用 教 室	班 級	使 用 教 室
藥理學院	藥學一甲	B202	粧品一丙	B205
	藥學一乙	B203	粧品一丁	B304
	藥學一丙	B204	粧品 109 甲	B403
	藥學一丁	N204	粧品 109 乙	B404
	藥學一戊	N205	粧品 109B	B405
	醫化一甲	C110	粧品一 A	B305
	粧品一甲	B302	生科一甲	Qs305
	粧品一乙	B303	藥粧學程一甲	Qs308
民生學院	食品一甲	F212	保營 109 甲	Qs404
	食品一乙	F213	保營 109B	Qs405
	食品一丙	F214	生活一甲	Y508
	食品 109 甲	F215	生活 109 甲	Y509
	幼保一甲	Y607	餐旅一甲	Qs501
	幼保 109B	Y506	餐旅一乙	Qs502
	保營一甲	Qs401	餐旅一丙	Qs503
	保營一乙	Qs402	餐旅 109 甲	Qs505
	保營一丙	Qs403	餐旅 109 乙	Qs506

人文暨資訊 應用學院	資管一甲	Qs301	社工 109 甲	C303
	資管 109 甲	Qs302	外語一甲	C310
	社工一甲	C301	外語一乙	C311
	社工一乙	C302	多媒體一甲	Qs102
環境永續學院	職安一甲	C101	環工 109 甲	Cs403
	環工一甲	C316	環資一甲	C308
	環工一乙	C317	應資一甲	C205
	環工一丙	Cs403	消防學程一甲	C111
休閒暨健康 管理學院	醫管一甲	Qs201	觀光 109 甲	C203
	醫管一乙	Qs202	運管一甲	C318
	休閒一甲	Qs105	運管一乙	C319
	休閒一乙	Qs106	運管 109 甲	C320
	休閒 109 甲	Qs107	老服一甲	C305
	觀光一甲	P301	老服 109B	C306